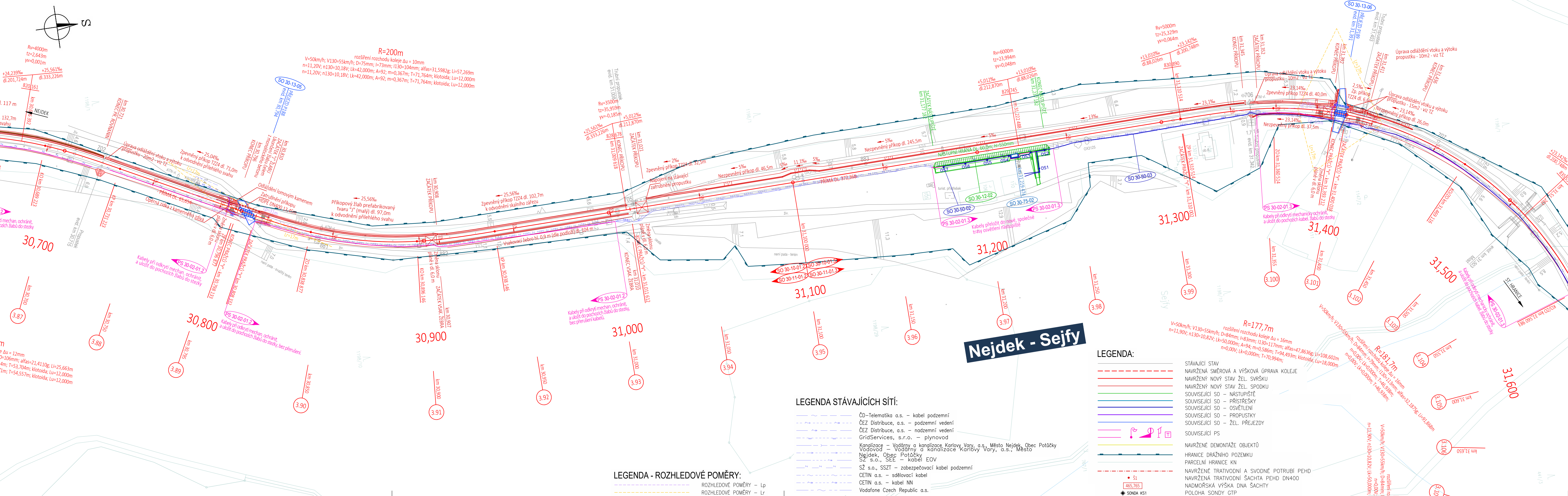




KOORDINAČNÍ SITUACE STAVBY km 30,700 - 31,600

MĚŘÍTKO 1:1000



SO 30-12-02 Zast. Nejdek - Sejfy, nástupiště
SO 30-75-02 Zast. Nejdek - Sejfy, nástupiště
SO 30-50-02 Zast. Nejdek - Sejfy, osvětlení nástupiště
SO 30-50-03 Zast. Nejdek - Oldřichov, osvětlení nástupiště
SO 30-13-05 Přejezd P188 v evid. km 30,794
SO 30-13-06 Přejezd P189 v evid. km 31,391
PS 30-02-01.2 Ochrana stávající kabelizace km 28,156 - 31,100
PS 30-02-01.3 Ochrana stávající kabelizace km 31,100 - 33,450
SO 30-10-01.2 Nové Hamry (mimo) - Pernink (mimo) km 28,156 - 31,100, železniční svršek
SO 30-11-01.2 Nové Hamry (mimo) - Pernink (mimo) km 28,156 - 31,100, železniční spodek
SO 30-10-01.3 Nové Hamry (mimo) - Pernink (mimo) km 31,100 - 33,450, železniční svršek
SO 30-11-01.3 Nové Hamry (mimo) - Pernink (mimo) km 31,100 - 33,450, železniční spodek

Odpovědný projektant:	Ing. Miroslav Novák			
Vypracoval:	Ing. Tereza Špringlová			
Kontroloval:	Tomáš Jenčík			
Objednatel:	Správa železnic, státní organizace OŘ Ústí nad Labem, Železničářská 31, 400 03 Ústí nad Labem		Žukovova 79/60, 400 03 Ústí nad Labem projekce@progi.cz	
Stavba:	„Oprava úseku Nejdek - st. hranice“ 2. etapa		Číslo projektu:	20/2020
			Datum:	03/2022
			Stupeň:	PDPS
			Měřítko:	1 : 1000
			Část:	Číslo výkresu:
KOORDINAČNÍ SITUACE STAVBY km 30,700 - 31,600		C.2	12	